

## QY50K MACARA HIDRAULICĂ MOBILĂ

- ◆ Braț telescopic cu 5 secțiuni cu profil "U" rotunjit + 2 secțiuni de extensie rabatabile pentru o rază de acțiune mărită
- ◆ Cabina șoferului situată pe toată lățimea mașinii complet închisă securizată și cabina operatorului pe punțile spate complet închisă cu o vizibilitate mărită care conferă ușurință în exploatare
- ◆ Sistemul de rotire al echipamentului cu alunecare liberă se poate alinia automat la încărcătură. Multiplele unghiuri de lucru ale pinionului central de rotire conferă o rază de acțiune sporită
- ◆ Structura bine dimensionată și oțelul special folosit în construcția macaralei duc la o minimizare a masei totale a utilajului și la o îmbunătățire a parametrilor de lucru. Performanțele macaralei și manevrabilitatea situează XCMG printre liderii în domeniu pe plan mondial.
- ◆ Sistemul de control al echipamentului cu o acționare proporțională electro-hidraulică conferă precizie și mobilitate sporită a tuturor operațiunilor
- ◆ Componentele hidraulice folosite se ridică la standarde internaționale de exigență
- ◆ Macaraua este echipată cu sisteme de siguranță și securitate în exploatare cum ar fi: limitator automat al sarcinii, întrerupător de limitare al tensiunii în cablu, dispozitiv de degajare a încărcăturii la supra sarcină.
- ◆ Sunt disponibile multiple motorizări în funcție de condițiile de lucru. În toate variantele de motorizare se asigură o putere maximă, un nivel redus de zgomot și emisii reduse

## QY50K FULL HYDRAULIC TRUCK CRANE

- ◆ Adoption of several China state patents and technical know-how.
- ◆ 5-section telescopic boom of oviform profile and 2-section folding jib, larger working range.
- ◆ Full-width driver's cab and newly-designed operator's cab with wide field of vision, convenient for operation.
- ◆ Swing system with free-sliding function can automatically align to load. Pinion offset makes meshing clearance easy to adjust.
- ◆ New structure and imported steel material are used to minimize the total weight and maximize the whole vehicle performances. Main performances are in the leading position in the industry.
- ◆ Electro-hydraulic proportional control system implements all operations precisely and easily.
- ◆ Main hydraulic components used are international most advanced ones, the whole machine performance improved greatly.
- ◆ Well-equipped safety devices such as automatic load moment limiter, hoist limit switch, wire rope over-release cut-out device, make operation more safe.
- ◆ Environmental and powerful engine is equipped with the crane, strong drive and good passing-ability.



Unic distribuitor în România:

**ALEXANDRA SRL**  
UTILAJE DE CONSTRUCȚII

**BUZĂU** - Str. Traian Vuia, Bl. F2 Ap. 4  
Tel/Fax: 0238/72.29.82  
Mobil: 0722.380.472 ; 0722.555.200

**BUCUREȘTI** - Bdul Unirii nr. 20, Bl 5C, Sc1, Ap.38, Sector 4  
Tel: 031/418.41.41 Fax: 031/418.48.19  
Mobil: 0728.311.379 ; 0730.008.543  
web: www.utilaje-alexandra.ro  
e-mail: office@utilaje-alexandra.ro



## MACARA HIDRAULICĂ MOBILĂ

# QY50K

## SYSTEMIC OPTIMATION & UPGRADE

Capacitate maximă de ridicare  
Max. Total Rated Lifting Load



50t

Înălțimea de ridicare cu brațul extins la maxim  
Full-extend Boom Lifting Height



40m

Înălțimea de ridicare cu brațul extins la maxim +  
extensie  
Full-extend Boom+Jib Lifting Height



55.8m



### Seria macarale de construcții / The Series of Construction Crane

- |   |   |   |
|---|---|---|
| <input type="checkbox"/> Macarale seria All-Terrain | <input checked="" type="checkbox"/> Macarale seria mobile | <input type="checkbox"/> Macarale seria Crawler |
| <input type="checkbox"/> All-Terrain Crane Series   | <input checked="" type="checkbox"/> Truck Crane Series    | <input type="checkbox"/> Crawler Crane Series   |



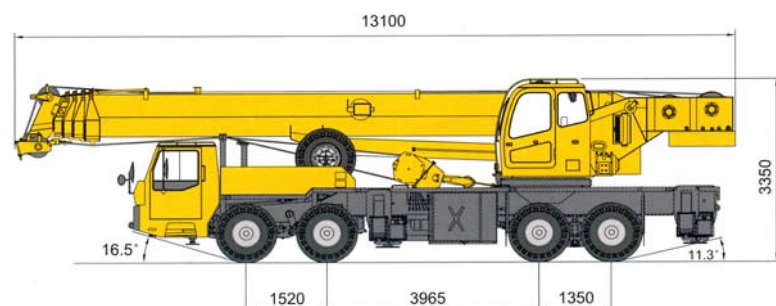
# QY50K MACARA HIDRAULICĂ MOBILĂ

# FULL HYDRAULIC TRUCK CRANE



## Dimensiuni / Dimensions

Lungimea totală / Overall length	13100mm
Lăţimea totală / Overall width	2750mm
Înălţimea totală / Overall height	3350mm



## Masa / Weight

Masa în transport / Dead weight in travel state	38580kg
Încărcare pe punţi / Axle load	
Punte faţă / Front axle	12950kg
Punte spate / Rear axle	25630kg



## Putere / Power

Model motor / Engine model	Steyr WD615.50	CummineMIL-C290	WD615.46	ISLE+350
Putere/turaţie / Engine rated output	206/2200kW (r/min)	216/2100kW (r/min)	266/2200kW (r/min)	258/2100kW (r/min)
Cuplu motor / Engine rated torque	1100/1400N.m (r/min)	1200/1400N.m (r/min)	1460/1400N.m (r/min)	1550/1400N.m (r/min)
Turaţia maximă de deplasare / Max. travel speed	2200r/min	2100r/min	2200r/min	2100r/min



## Transport / Travel

Viteza de deplasare / Travel speed				
Viteza maximă de deplasare / Max. travel speed	66km/h	63km/h	75km/h	70km/h
Viteza minimă de deplasare / Min. travel speed	2.7km/h	4.3km/h	2.7km/h	2.7km/h
Diametrul de virare / Turning diameter				
Diametrul minim de virare / Min. turning diameter	24m	24m	24m	24m
Diametrul minim de virare la extremitatea braţului / Min. turning diameter at boom tip	26.8m	26.8m	26.8m	26.8m
Garda la sol minimă / Min. ground clearance	285mm	285mm	285mm	285mm
Unghiul de apropiere / Approach angle	16°	16°	16°	16°
Unghiul de depărtare / Departure angle	11°	11°	11°	11°
Gradient maxim / Max. gradeability	27%	27%	27%	27%
consum/100km / Fuel consumption of 100km	-42L	-42L	-42L	-42L



## Capacitate ridicare / Lifting performance

Capacitate max. de ridicare / Max. total rated lifting load	50t
Raza minimă de lucru / Min. rated working radius	3m
Raza de întoarcere a echipamentului de ridicare / Turning radius at swing table tail	3482mm
Forţa maximă de ridicare / Max. load moment	
Cu braţul strâns / Base boom	1764kN.m
Cu braţul extins / Full-extend boom	823.2kN.m
Distanţa de extensie / Outrigger extension distance	
Longitudinal / Longitudinal	5.65m
Lateral / Lateral	6.6m
Înălţimea de ridicare / Lifting weight	
Cu braţul strâns / Base boom	10.75m
Cu braţul extins / Full-extend boom	40m
Cu braţul extins+extensie / Full-extend boom + Jib	55.8m
Unghiuri de lucru ale extensiei / Jib offset	0°, 15°, 30°



## Viteze de lucru / Working Speed

Durata de ridicare a braţului / Boom elevating time	
Braţul în urcare / Boom Raising	88s
Durata de extindere / Boom telescoping time	
La extindere maximă / Full -extending	180s
Viteza maximă de rotaţie / Max. slewing speed	2r/min
Viteza cablului (un singur fir stratul 4) / Hoisting speed (single rope 4th layer)	
Scripetele principal cu încărcătura maximă / winch with full load	85m/min
Scripetele principal fără încărcătură / Main winch with no load	110m/min
Scripetele auxiliar cu încărcătură maximă / Auxiliary winch with full load	85m/min
Scripetele auxiliar fără încărcătură / Auxiliary winch with no load	110m/min

braţ telescopic cu 5 secţiuni tip "U"  
5-section "U" typed telescopic boom



## Capacitatea totală de ridicare a braţului / Total rated lifting load for boom (Tabel/Table 1)

Raza de acţiune / Working radius m	Lungimea Braţului / Boom Length				
	Braţul strâns / Base boom 10.70m	Braţul parţial extins / Mid-extend boom 18.05m	Braţul parţial extins / Mid-extend boom 25.40m	Braţul parţial extins / Mid-extend boom 32.75m	Braţul extins la maxim / Full-extend boom 40.10m
3	50000				
3.5	50000	31000			
4	42500	29000			
4.5	39500	28000	20000		
5	36000	27000	19000		
5.5	30300	24500	18500		
6	25600	23000	18200	13600	
7	19400	18900	17000	13600	
8	15200	14600	15500	12500	8200
9	12100	11800	12800	11500	8200
10		9500	10600	10500	7600
12		6800	7700	8200	6800
14		4800	5800	6200	6000
16		3400	4400	4800	5000
18			3300	3800	4000
20			2500	3000	3200
22			1800	2300	2600
24				1800	2100
26				1300	1600
28					1200
30					900
Segmente / Parts of line	12	8	5	4	3
Unghiul min./ Min. boom angle	16.36°	17.02°	24.11°	34.21°	39.28°
Unghiul max./ Max. boom angle	68.95°	76.16°	77.93°	77.99°	77.30°
Greutatea cârligului / Weight of hook block	515kg				



## Capacitatea totală de ridicare ptr. extensie / Total rated lifting load for jib (Tabel/Table 2)

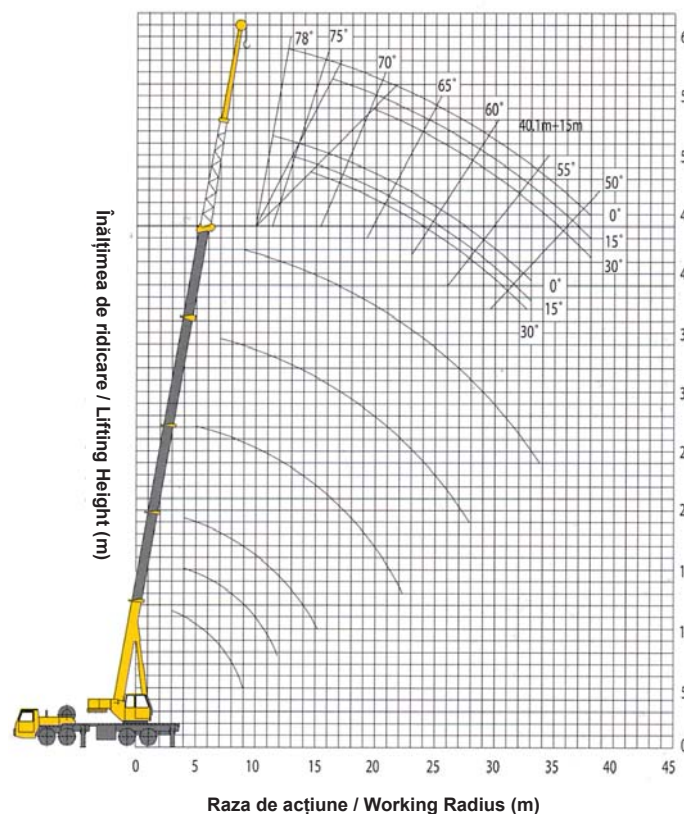
Unghiul braţului / Boom angle	Braţ 40.1m / Boom 40.1m					
	Unghiul de lucru al extensiei / Offset angle					
	0°	15°		30°		
	Extensia la / Jib 8.5m	Extensia la / Jib 15m	Extensia la / Jib 8.5m	Extensia la / Jib 15m	Extensia la / Jib 8.5m	Extensia la / Jib 15m
	Capacitatea de ridicare / Lifting load (kg)	Capacitatea de ridicare / Lifting load (kg)	Capacitatea de ridicare / Lifting load (kg)	Capacitatea de ridicare / Lifting load (kg)	Capacitatea de ridicare / Lifting load (kg)	Capacitatea de ridicare / Lifting load (kg)
78	4000	2000	2700	1400	2440	1100
75	3600	2000	2500	1200	2300	1000
72	3200	1800	2300	1150	2200	990
70	2900	1700	2200	1100	2100	950
65	2300	1400	1900	950	1900	880
60	1800	1200	1600	800	1500	830
55	1000	800	900	700	850	600
50	450		400		350	

### Note explicative ale tabelului 1 și 2

- ◆ Datele din tabele se referă la capacitatea maximă de ridicare când macaraua este poziţionată pe o suprafaţă nivelată.
- ◆ Capacitatea totală de ridicare notată în tabele include masa cârligului, ansamblului de prindere și scripeți.
- ◆ Valoarea razei de acţiune din tabelul 1 include toleranţa braţului cu încărcătură.
- ◆ Presiunea vântului 125N/mp. Operațiile de ridicare sunt de asemenea permise în condiții de vânt de forță 7.
- ◆ Înălţimea de ridicare din tabelul 1 este doar de referință.

### Notes on Table 1 and Table 2

- ◆ The data in the table are the max. lifting capacity when the crane is set up on level and firm ground.
- ◆ The total rated lifting load in the table includes the weight of hook block and slings.
- ◆ The working radius in the table one is the actual value including boom deflection under loads.
- ◆ Wind pressure 125N/m2. Lifting operation is also allowed under the condition of wind force scale 7.
- ◆ The lifting height in table 1 is only for reference.



Graficul înălţimilor de ridicare  
Lifting height curves